

Die Apartments in diesem Winzerhaus sind bis ins Detail durchdacht: In der Einraumwohnung „Lucy und Moritz von Breitenfeld“ verstecken sich Staubsauger & Co. hinter den Vorhängen am Ende des Raumes.

Sofa & Koffertruhe Vintage
Couchtisch Eigenanfertigung aus Bestandswinzertafel in Schwarzstahlrahmen

Stil-Update fürs Winzerhaus

KPLUS KONZEPT
// ZELTINGEN





„Starke Wandfarben helfen uns, in diesen Wohneinheiten die Geschichten ihrer fiktiven Bewohner zu erzählen.“



BETTINA & MARKUS KRATZ
KPLUS KONZEPT



Details

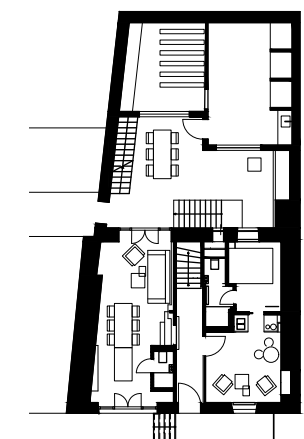
WINZERHAUS ZELTINGEN

Anzahl der Bewohner:
2-6 Personen

Wohnfläche:
135 qm

Gesamtfläche:
750 qm

Fertigstellung:
09/2019



LINKS Im Apartment „Kitti Schwenke“ dominieren feminines Rosa und eine warme Beleuchtung.
Sessel Gervasoni Ghost
Leuchte mit Tisch Schreinerarbeit

RECHTS Die Küche der Ferienwohnung „Lucy und Moritz von Breitenfeld“ hat Landhaus-Charakter und direkten Zugang zur Terrasse.

Leiste Schreinerarbeit
Leuchte Light and Living
Tisch Hay
Stühle & Bank Vintage

UNTEN Den Korkenhocker fanden die Eigentümer vom „Weingarten 1897“ auf einer Designmesse und mussten ihn natürlich sofort für ihr Winzerhaus mitnehmen ...

te Lebenswelten schaffen“, erläutern die beiden Interior-Experten. So hatten sie im Apartment „Kitti Schwenke“ eine Modedesignerin vor Augen, die hier logiert: Große Garnrollen im Regal oder Bücher über Modegeschichte erzählen davon. Anderswo beherbergt ein überdimensionaler Überseekoffer im Louis-Vuitton-Stil das WC und ein altes Faltboot hängt an der Decke. „Wir haben versucht, kleine Zitate an die ehemalige Nutzung des Weinhauses zu integrieren“, erklärt Bettina Kratz. Das sind so einfache Materialien und Formen wie die der Eichenholz-Küchenbank in einem Apartment oder der Waschzuber an einer anderen Stelle, die an die bäuerliche Vergangenheit dieses Ortes erinnern. Der Couchtisch im Korken-Look tut das auch – mit einem Augenzwinkern. Unterm Dach befindet sich die Ferienwohnung „Gesa Himmelreich“: Hier wurde der alte Dachstuhl geöffnet, die abgetragenen Bohlen ummanteln jetzt, kohlrabenschwarz gestrichen, Badezimmer und Treppenaufgang. Ansonsten atmet dieser Raum viel Luft und Natürlichkeit und bietet einen schwelgerischen Ausblick auf den nahen Klosterberg.

Weinberge so weit das Auge reicht, dazwischen malerische Winzerhöfe und -häuser mit lauschigen Gärten. Weiter unten schlängelt sich die Mosel durchs Tal. „Wir sind schon lange in diese malerische Region verliebt“, erzählt Markus Kratz. „Allerdings ist in vielen Hotels und Unterkünften die Zeit leider stehen geblieben. Wir konnten selten etwas finden, in dem wir uns wohlfühlten.“ Irgendwann stieß der Agenturinhaber von kplus konzept aus Düsseldorf auf ein historisches Winzerhaus im Örtchen Zeltingen und entschied sich, es zu kaufen. Das klassische Schieferbruchsteinhaus wurde verputzt und passend zum Weinberg graugrün gestrichen. Innen hat das Haus nach der Kernsanierung nun vier eigenständige Wohneinheiten. Von einem graugrün gestrichenen Flur mit Parkett und knarziger Holztreppe gehen die Ferien-Apartments ab. „Wir haben sie für fiktive Personen gestaltet. So wirkt es, als würde dort wirklich jemand dauerhaft wohnen“, sagt Markus Kratz. Gemeinsam mit seiner Frau Bettina hat er Boutiquen, Trödelmärkte und Ebay nach Accessoires und passenden Stücken für die Wohnungen durchsucht. „Wir wollten ech-